

2025



# GUIDE *des Locations de Vacances*

LE TEILLON ET AUX ALENTOURS



[www.verdontourisme.com](http://www.verdontourisme.com)

# Bienvenue

Dans le Verdon, où nous vous invitons à vivre une expérience unique de séjour dans nos locations de meublés, que ce soit pour une semaine de détente ou pour un mois de découverte approfondie de cette magnifique région.

Nos meublés vous offrent tout le confort dont vous avez besoin pour un séjour inoubliable au cœur du Verdon. Nichés au sein de paysages préservés, nos logements sont le point de départ idéal pour explorer les Gorges du Verdon, le Haut-Verdon, le lac de Castillon, Annot, Entrevaux, et bien d'autres trésors de la région.

Que vous optiez pour une location à la semaine ou au mois, vous trouverez dans nos meublés un véritable chez-soi loin de chez vous. Nos hébergements sont entièrement équipés, vous permettant de cuisiner à votre guise et de profiter de repas conviviaux en famille ou entre amis.

Au Verdon, chaque jour est une aventure. Vous pourrez vous adonner à la randonnée, au canoë-kayak, à l'escalade, ou tout simplement vous détendre au bord du lac de Castillon. En plus de ces activités de plein air, le Verdon regorge de trésors culturels et historiques à découvrir. Explorez les charmants villages perchés, visitez les églises millénaires, et plongez au cœur du patrimoine naturel et culturel de la région.

Que ce soit pour des vacances à la découverte du patrimoine naturel et culturel, une semaine de vacances en famille, une escapade romantique d'un mois ou un séjour prolongé de travail, nos locations de meublés sont conçues pour répondre à toutes vos attentes. Plongez au cœur du Verdon, découvrez ses merveilles naturelles et culturelles, et laissez-vous charmer par l'authenticité de cette région exceptionnelle. Nous sommes impatients de vous accueillir et de vous faire vivre une expérience inoubliable dans le Verdon.

## Légende

### Pictogramme

 Bornes de recharge pour véhicules électriques	 Terrain ou jardin	 Chèque
 Terrasse	 Parking ou parking privé	 Chèque vacances
 Etang de pêche	 Matériel bébé	 Carte bancaire
 Piscine	 Laverie	 Animaux acceptés
 Bain à remous	 Lave vaiselle	 Télévision
 Hammam	 Cheminée / poêle	 Accès internet wifi
 Sauna		

### Labels



Bienvenue à la ferme



Mercantour écotourisme



Gîtes de France



Clef Verte



Valeurs Parc Naturel Régional



Hôtels au Naturel



Esprit Parc National



Qualité Tourisme



Logis



Relais Motards

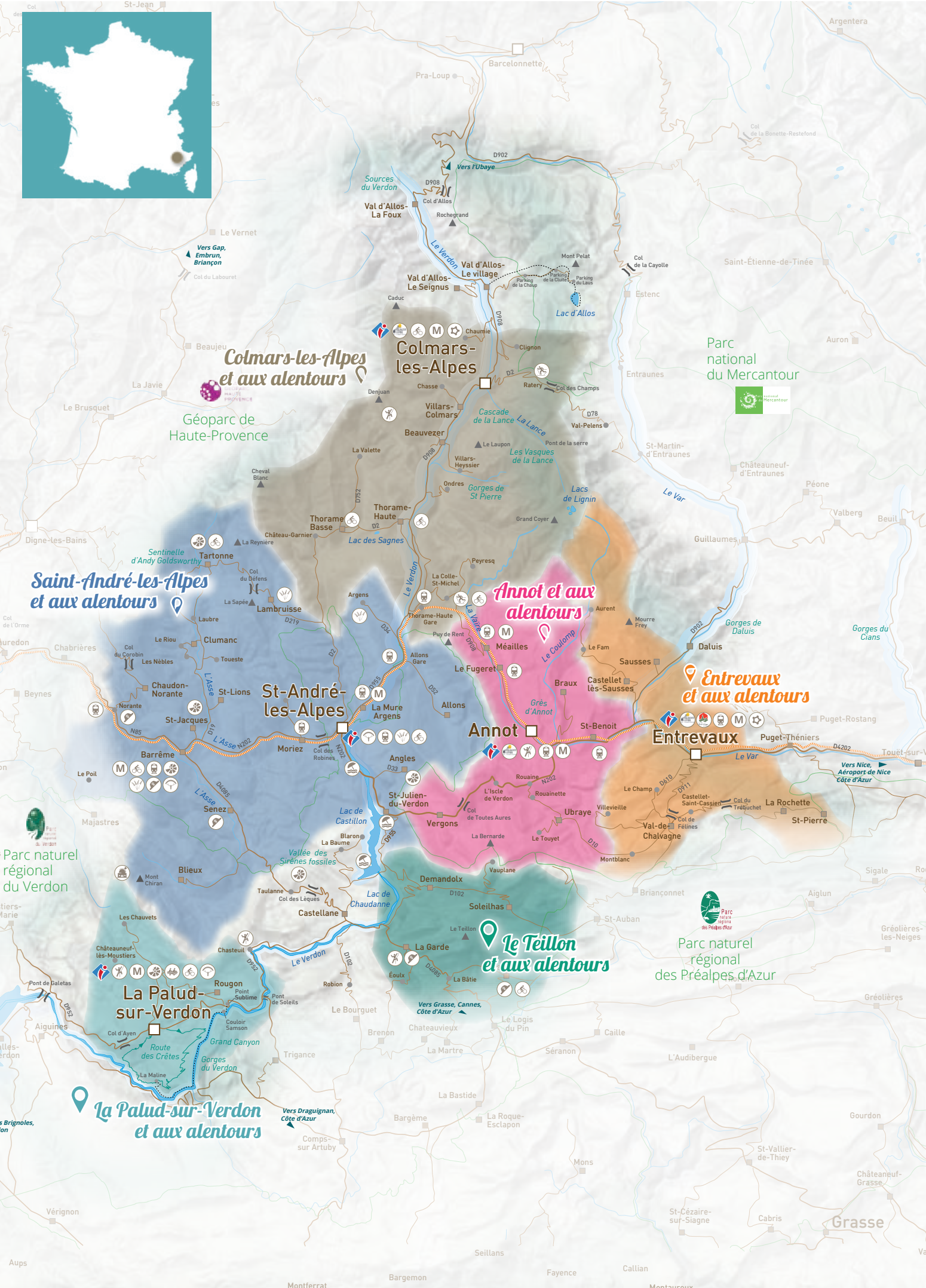


Accueil Vélo



Clé vacances









## La Pardigone \*\*\*

171 rue de la Fontaine  
La Garde

Ouvert du 15/03/25 au 02/11/25

Semaine de 560 à 670 €



04 92 31 30 40  
info@gites-de-france-04.fr  
www.gdf04.fr/G33168

2 chambre(s) soit 4 personne(s) - 57 m² - Centre village

Le gîte se situe à l'entrée du village, sur une propriété clôturée de plus de 1 hectare composée d'un verger, de potagers, de petites mares et entourée d'un petit ruisseau.



## La Teillère \*\*\*

358 chemin de la Rivière  
Peyroules

Ouvert du 01/01/25 au 31/12/25

Semaine de 870 à 1 230 €



04 92 31 30 40  
info@gites-de-france-04.fr  
www.gdf04.fr/G33175

5 chambre(s) soit 10 personne(s) - 190 m²

Grande bergerie, rénovée avec goût dans le respect des vieilles pierres, avec poutres apparentes et grand jardin de 2500 m² privatif non clos.



## L'Olivier 1 \*\*

4170 route de la Rivière  
Peyroules

Ouvert du 01/01/25 au 31/12/25

Semaine de 261 à 360 €



04 92 31 30 40  
info@gites-de-france-04.fr  
www.gdf04.fr/G33895

1 chambre(s) soit 6 personne(s) - 51 m²

Aux portes des Gorges du Verdon, au croisement des Routes de la Lavande et de la Route Napoléon, ensemble de 5 gîtes communaux mitoyens, à l'entrée du village sur terrain commun avec jeux d'enfants, petite terrasse privative et entrée séparée chacun.



## L'Olivier 3 \*\*

4170 route de la Rivière  
Peyroules

Ouvert du 01/01/25 au 31/12/25

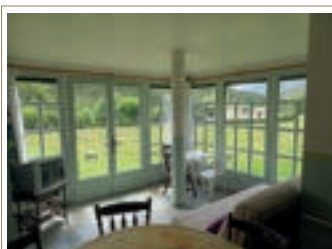
Semaine de 261 à 360 €



04 92 31 30 40  
info@gites-de-france-04.fr  
www.gdf04.fr/G33897

2 chambre(s) soit 6 personne(s) - 44 m²

Aux portes des Gorges du Verdon, au croisement des Routes de la Lavande et de la Route Napoléon, ensemble de 5 gîtes communaux mitoyens, à l'entrée du village sur terrain commun avec jeux d'enfants, petite terrasse privative et entrée séparée chacun.



## L'Olivier 5 \*\*

4170 route de la Rivière  
Peyroules

Ouvert du 01/01/25 au 31/12/25

Semaine de 261 à 360 €



04 92 31 30 40  
info@gites-de-france-04.fr  
www.gdf04.fr/G33899

2 chambre(s) soit 6 personne(s) - 51 m²

Aux portes des Gorges du Verdon, au croisement des Routes de la Lavande et de la Route Napoléon, ensemble de 5 gîtes communaux mitoyens, à l'entrée du village sur terrain commun avec jeux d'enfants, petite terrasse privative et entrée séparée chacun.





06 10 31 50 45  
christianbaud12@gmail.com

## Entre Mer et Montagne \*\*

2679 route de Saint Auban  
Peyroules

Ouvert du 10/02/25 au 31/12/25

Semaine 525 €



1 chambre(s) soit 4 personne(s) - 35 m² - Centre village

Maisonnette très agréable entièrement indépendante avec sa terrasse verdoyante.



04 92 31 30 40  
info@gites-de-france-04.fr  
www.gdf04.fr/G33896

## L'Olivier 2 \*\*

4170 route de la Rivière  
Peyroules

Ouvert du 01/01/25 au 31/12/25

Semaine de 222 à 304 €



1 chambre(s) soit 4 personne(s) - 32 m²

Aux portes des Gorges du Verdon, au croisement des Routes de la Lavande et de la Route Napoléon, ensemble de 5 gîtes communaux mitoyens, à l'entrée du village sur terrain commun avec jeux d'enfants, petite terrasse privative et entrée séparée chacun.



04 92 31 30 40  
info@gites-de-france-04.fr  
www.gdf04.fr/G33898

## L'Olivier 4 \*\*

4170 route de la Rivière  
Peyroules

Ouvert du 01/01/25 au 31/12/25

Semaine de 222 à 304 €



1 chambre(s) soit 4 personne(s) - 32 m²

Aux portes des Gorges du Verdon, au croisement des Routes de la Lavande et de la Route Napoléon, ensemble de 5 gîtes communaux mitoyens, à l'entrée du village sur terrain commun avec jeux d'enfants, petite terrasse privative et entrée séparée chacun.



06 82 23 81 47  
chan.rebu@orange.fr  
www.gdf04.fr/G33205

## Les Restanques \*\*\*

1369 route de Saint Auban  
Soleilhas

Ouvert du 01/01/25 au 31/12/25

Semaine de 760 à 880 €



3 chambre(s) soit 6 personne(s) - 140 m²

Grande maison située en pleine nature à deux pas de sites d'escalade et de canyoning comprenant le gîte et le logement de la propriétaire avec terrain, terrasse couverte, spa privé en été. Location possible pour 2 personnes avec tarif préférentiel.



# Taxe de séjour

Lors de votre séjour vous devrez régler à l'hébergeur une taxe de séjour obligatoire. Selon le type d'hébergement et son classement les tarifs suivants sont appliqués :

Prix par jour et par personne à partir de 18 ans.

Hôtels, meublés et résidences de tourisme	Tarifs
Palace	5,28€
5 étoiles	3,85€
4 étoiles	2,86€
3 étoiles	1,87€
2 étoiles	1,10€
1 étoile	0,88€

Campings	Tarifs
5 étoiles 4 étoiles 3 étoiles	0,66€
2 étoiles 1 étoile non classés	0,22€

Villages de vacances	Tarifs
5 étoiles 4 étoiles	1,10€
3 étoiles 2 étoiles 1 étoile	0,88€

Hébergements hors classement	Tarifs
Auberges collectives	0,88€
Chambres d'hôtes	0,88€
Aires de camping-cars et des parcs de stationnement touristique par tranche de 24h	0,66€

Le tarif de la taxe de séjour des hébergements sans classement ou en attente de classement sauf les chambres d'hôtes, hébergements de plein air et auberges collectives est proportionnel. Il est de 5% du coût HT de la nuitée (avec un maximum de 4,80 €)

 **BON PLAN**  
RETROUVEZ TOUS LES  
HÉBERGEMENTS SUR  
**VERDONTOURISME.COM**



**Éco geste :** N'hésitez pas à laisser ce guide dans votre hébergement ou à le ramener dans l'un de nos bureaux d'information touristique, il peut être réutilisé.

Ce guide n'a pas de valeur contractuelle. Les informations sont données à titre indicatif sous la responsabilité juridique des prestataires et n'engagent en aucune façon Verdon Tourisme. L'Office de Tourisme Intercommunal Verdon Tourisme est classé en catégorie I par ADN et immatriculé au registre des opérateurs de voyages et de séjours par Atout France.







## Office de Tourisme Intercommunal VERDON TOURISME

+33 (0)4 84 32 04 04  
[www.verdontourisme.com](http://www.verdontourisme.com)  
[contact@verdontourisme.com](mailto:contact@verdontourisme.com)



**Annot**  
+33 (0)4 92 83 23 03  
**Colmars-les-Alpes**  
+33 (0)4 92 83 41 92

**Entrevaux**  
+33 (0)4 22 53 03 59  
**La-Palud-sur-Verdon**  
+33 (0)4 92 83 76 89

**Saint-André-les-Alpes**  
+33 (0)4 92 89 02 39



Crédits photos : Arnaud Brunet/Neus pour Verdon Tourisme, E.Buchoud, François Grados, Gilles Lapsard, Haute Provence Outdoor, Loïc Lagarde, JU Photos, Philippe Murtas Photographe pour Verdon Tourisme, PIXABAY, Robert Palomba Photographe, Thibault Vergoz, Tribe Sport Group, M.Simoulin/Verdon Pictures, Shutterstock.